

Panele fotowoltaiczne



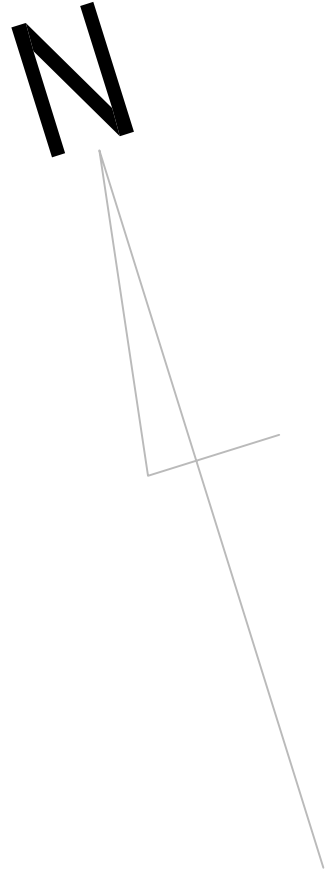
Zwód pionowy (głica o podanej wysokości)



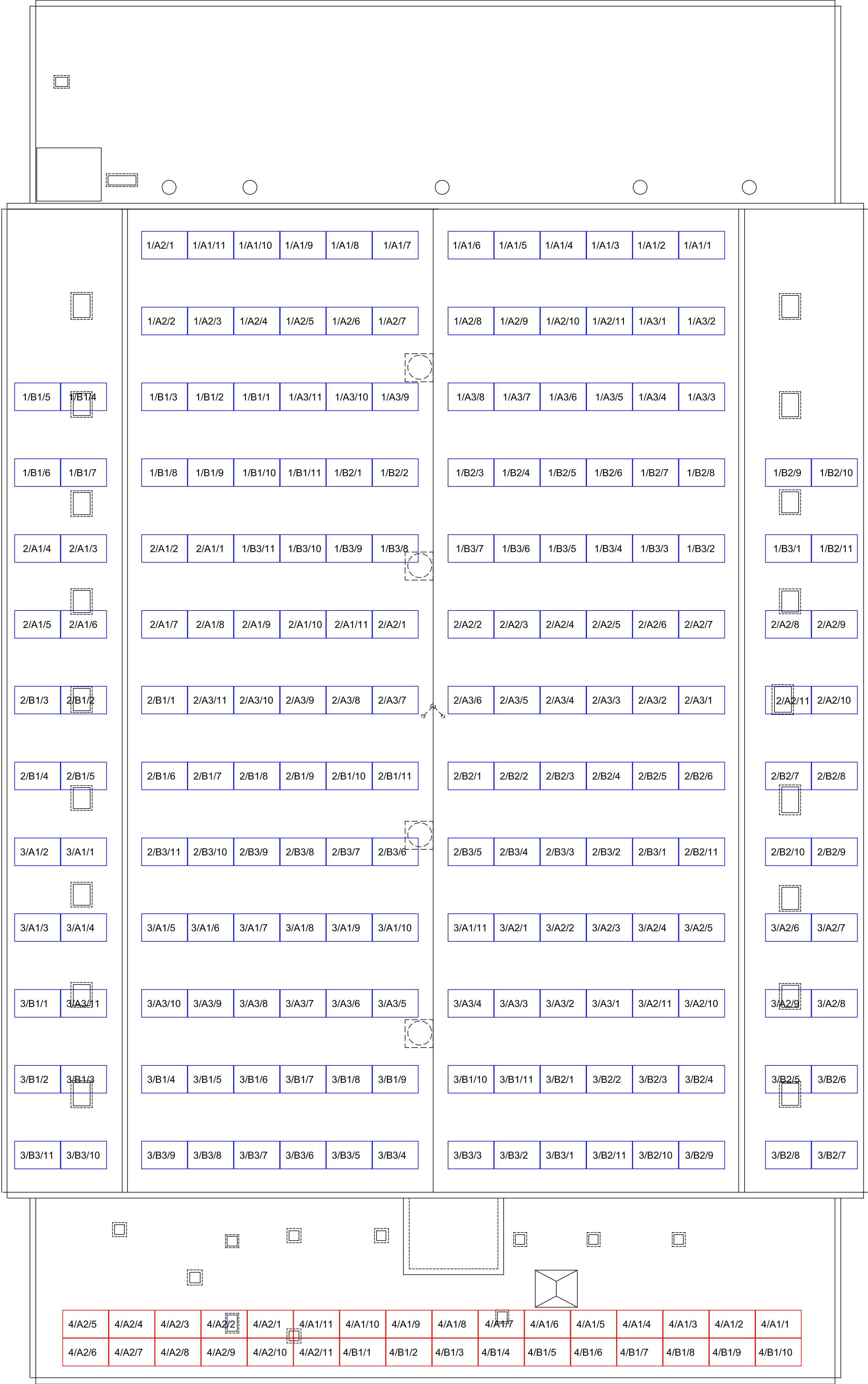
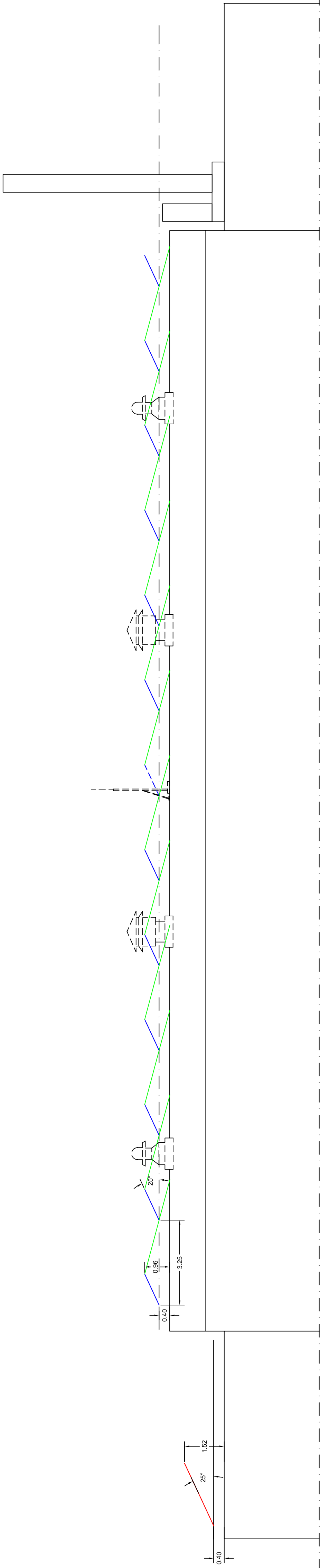
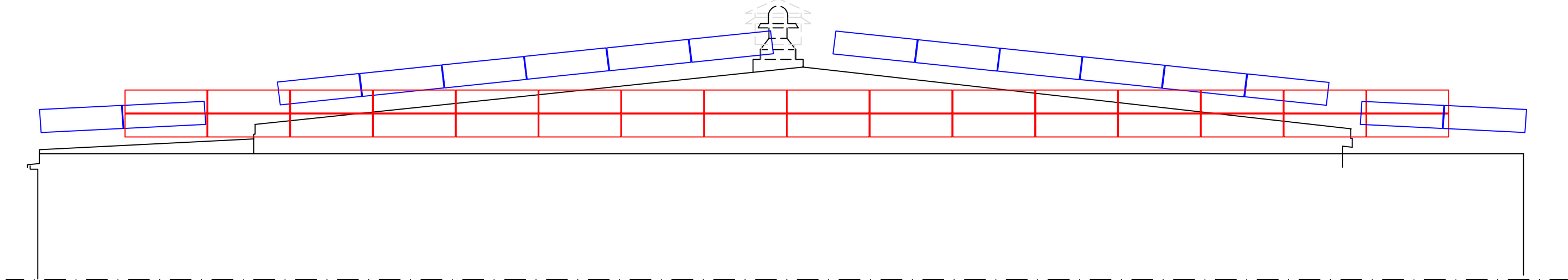
Kąt padania promieni słonecznych 21 grudnia



3/B1/3 Oznaczenie - numer inwertera/symbol i numer stringu/numer kolejnego panela w stringu



Połączenia między panelami dla Inwerterów 1, 2 i 4 wykonać przewodami do instalacji solarnych o przekroju 4 mm<sup>2</sup>, a dla Inwertera 3 o przekroju 6 mm<sup>2</sup>



Investor	Miejski Ośrodek Sportu i Rekreacji w Radomiu Sp. z o.o. ul. Narutowicza 9, 26-600 Radom		
Temat	INSTALACJA SYSTEMU PANELI FOTOWOLTALICZNYCH NA DACHU HALI SPORTOWEJ MOSIR W RADOMIU PRZY UL. NARUTOWICZA 9		
Przedmiot rysunku	PLAN I PRZEKRÓJ INSTALACJI PANELI FOTOWOLTALICZNYCH		
Projektował	mgr inż. Piotr Szleper	SLK/1727/PWOK/07	
Sprawdził	mgr inż. Łukasz Szleper	69/DOS/07	
Data:	05.2017	Skala: 1:100	Nr rys.: K - 10